

やまだ
版画家 山田 きよ

プロフィール

- 1959 愛媛県喜多郡内子町五十崎生まれ
- 1980 松山デザイン専門学校卒業
- 1982 広告デザイン会社を退職し家業の竹材業に就く
- 1988 「内子座社中ふれだいこ」を結成。公演ポスターをシルクスクリーン版画で初制作
- 1993 初の個展を開催
- 1997 おおず赤煉瓦館版画ポスター制作（以後毎年）
- 2001 大洲市おおず赤煉瓦館主催「レンガのある風景画コンクール」審査員長拝命
- 2003 えひめ町並博2004ビジュアル版画制作 愛媛県文化協会奨励賞
- 2006 大洲市立肱川風の博物館・歌麿館主催「版画絵はがきコンテスト」審査員拝命
- 2015 県内外で毎年個展を開催



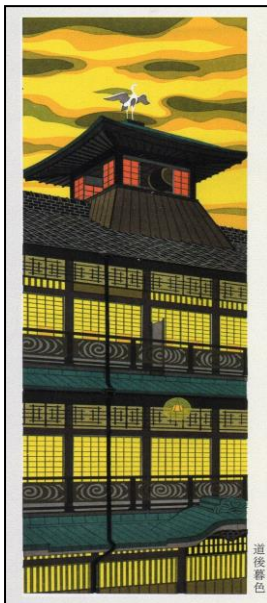
ギャラリーキャメルKにて



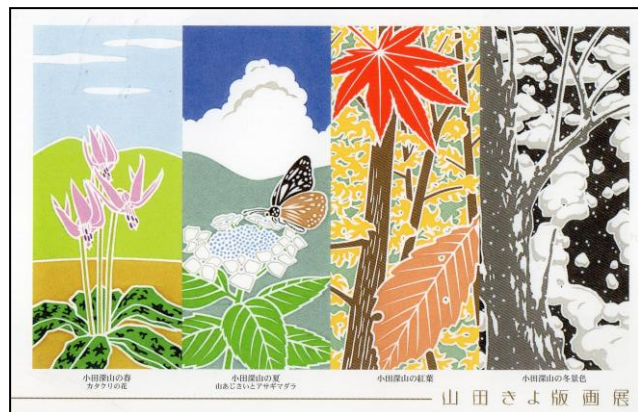
《道後の瓦斯燈

伊予鉄道「三津駅」》2006

主な作品



《道後暮色》2005



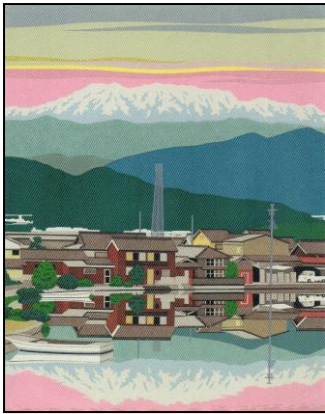
《小田深山の春（カタクリ）

夏（山あじさいとアサギマダラ

秋（紅葉）

冬（冬景色）》2012

風光えひめ 山田きよ版画展 (原画)
愛媛新聞社発行『アクリート』表紙絵 (版画) 2014.04~2015.03



《夜明けの石鎚山 (西条市禎瑞)》

2015.01



《水仙香る漁港 (伊予市双海町)》

2015.02



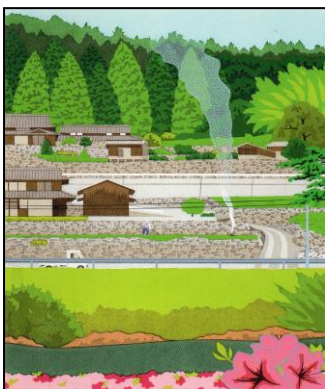
《春色七折 (砥部町七折)》

2015.03



《郷之谷川の桜 (内子町)》

2014.04



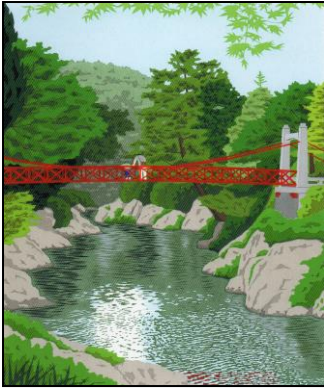
《新緑の山里 (今治市玉川町)》

2014.05



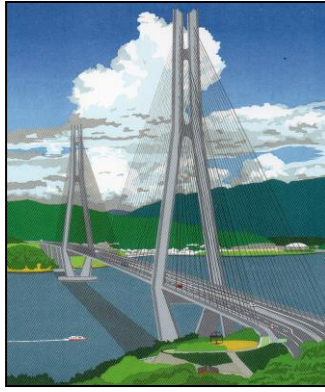
《奥伊予の青雨 (西予市城川町)》

2014.06



《岩堰の水辺（松山市石手）》

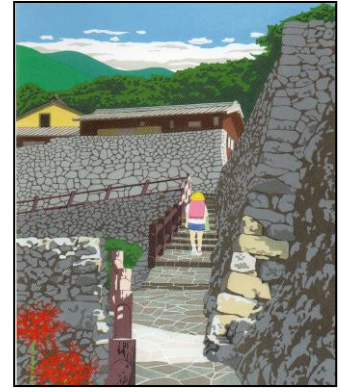
2014. 07



《雲峰しまなみ海道

（今治市・多々羅大橋）》

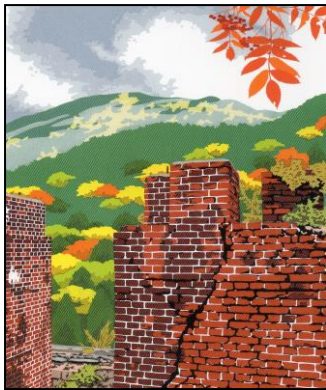
2014. 08



《光こぼれる石垣の里

（愛南町外泊）》

2014. 09



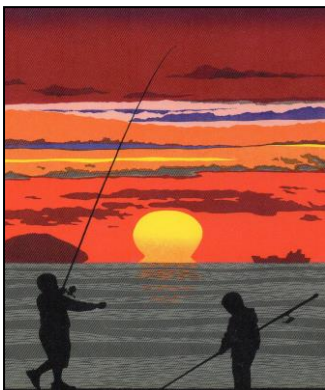
《あかがねの秋嶺（新居浜市東平）》

2014. 10



《みかん山と法華津峠（宇和島市吉田町）》

2014. 11



《風早のだるま夕日（松山市・長浜海岸）》

2014. 12

ギャラリーキャメルKにて作品展示

- 2005 ふるさと愛媛を画（えが）く
山田きよ版画展
- 2006 山田きよ版画展
- 2012 山田きよ版画展
- 2017 風光えひめ 山田きよ版画展